

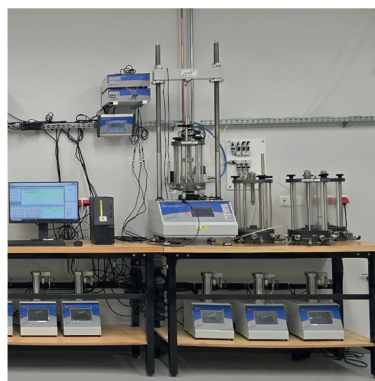


INSTYTUT MORSKI

UNIwersytetu MORSKIEGO W GDYNI



ZAKŁAD GEOTECHNIKI MORSKIEJ



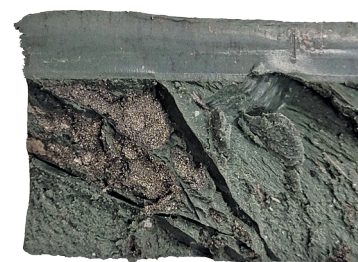
Celem **Zakładu Geotechniki Morskiej** i **Laboratorium Geotechnicznego** jest dostarczenie kompleksowej obsługi w zakresie geotechniki, głównie dla potrzeb sektora morskiej energetyki wiatrowej. Wysoką jakość świadczonych usług zapewniają:

- nowoczesne zaplecze badawcze,
- szeroki zakres badań laboratoryjnych,
- laboratorium akredytowane przez PCA (AB 1770),
- doświadczenie w realizacji projektów infrastrukturalnych,
- bogate doświadczenie w dokumentowaniu warunków geotechnicznych południowego Bałtyku.

ZAKRES WYKONYWANYCH BADAŃ LABORATORYJNYCH:

BADANIA PODSTAWOWE:

- oznaczanie i klasyfikacja gruntów,
- badanie gęstości właściwej,
- badanie gęstości objętościowej,
- badanie wilgotności naturalnej,
- badanie granic Atterberga,



- badanie składu granulometrycznego (metoda sitowa i areometryczna),
- badanie minimalnej i maksymalnej gęstości objętościowej szkieletu gruntowego,
- badanie przewodności termicznej gruntów,
- badanie oporności elektrycznej gruntów,
- badanie zawartości materii organicznej,
- badanie zawartości węglanów,
- badanie wytrzymałości gruntów (metoda ścinarki kieszonkowej oraz penetrometru).

BADANIA ZAAWANSOWANE

- badanie ściśliwości i konsolidacji gruntów (metoda obciążania przyrostowego),
- badanie ściśliwości i konsolidacji gruntów (metoda CRS),
- badanie wytrzymałościowe w aparacie bezpośredniego ścinania (aparat skrzynkowy),
- badanie wytrzymałościowe w aparacie skrętnego ścinania,
- badanie w aparacie prostego ścinania (monotoniczne i cykliczne),
- badanie wytrzymałościowe w aparacie trójosiowym (monotoniczne i cykliczne),
- badanie trójosiowe z wykorzystaniem elementów Bendera oraz czujników napróbkowych.

ZAKRES USŁUG DOKUMENTACYJNYCH

- obsługa geotechniczna badań terenowych i laboratoryjnych w tym morskich sondowań statycznych CPTU,
- interpretacja danych geotechnicznych,
- obsługa geotechniczna pobierania próbek gruntów morskich,
- dokumentowanie warunków geologiczno-inżynierskich i geotechnicznych,
- raportowanie.

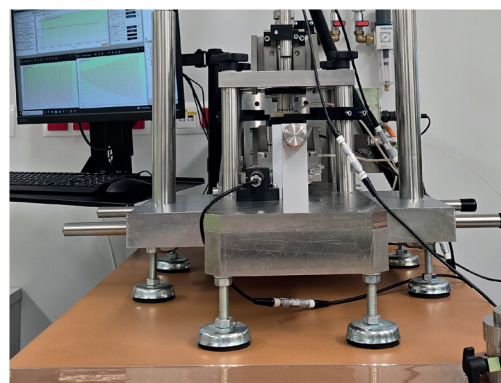
AKREDYTACJA LABORATORIUM

Laboratorium Geotechniczne Zakładu Geotechniki Morskiej jest akredytowane przez Polskie Centrum Akredytacji, Nr AB 1770. Akredytacja potwierdza spełnienie przez Laboratorium wymagań normy PN-EN ISO/ IEC 17025:2018-02 w odniesieniu do metod badawczych zawartych w zakresie akredytacji.



AB 1770

INSTYTUT MORSKI
Zakład Geotechniki Morskiej
ul. Roberta de Plelo 20,
80-548 Gdańsk
lg@im.umg.edu.pl



KONTAKT

INSTYTUT MORSKI
UNIWERSYTETU MORSKIEGO W GDYNI

- tel. (58) 669 37 54
- im@im.umg.edu.pl
- im.umg.edu.pl