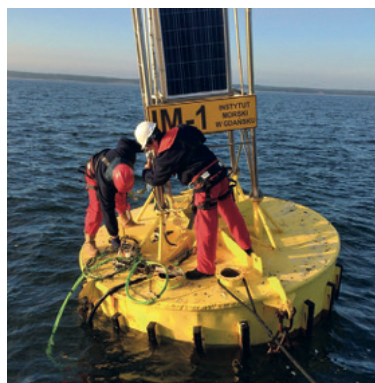
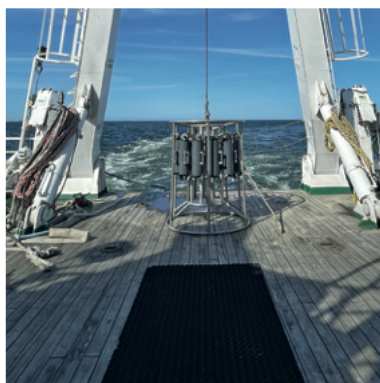




# INSTYTUT MORSKI UNIWERSYTETU MORSKIEGO W GDYNI



## PRACOWNIA INFRASTRUKTURY POMIAROWEJ



**Pracownia Infrastruktury Pomiarowej** to wyspecjalizowana jednostka Instytutu Morskiego Uniwersytetu Morskiego w Gdyni, której głównym zadaniem jest nadzór nad aparaturą badawczo-pomiarową. Pracownia zajmuje się serwisowaniem, przeglądami oraz, naprawami sprzętu pomiarowego.

DYSPONUJEMY KILKUDZIESIĘCIOMA RÓŻNORODNYMI URZĄDZENIAMI POMIAROWYMI, W TYM:

- **Echosondy wielowiązkowe:** umożliwiające szczegółowe mapowanie dna morskiego;
- **Sonary:** wykorzystywane do badania struktury dna oraz wykrywania obiektów podwodnych;
- **Systemy USBL (Ultra-Short Baseline):** służące do precyzyjnego pozycjonowania podwodnych pojazdów i urządzeń;
- **Przechyłomierze:** pomagają w monitorowaniu nachylenia i stabilności jednostek pływających;
- **Sondy:** używane do pomiarów głębokości i innych parametrów wody;
- **Urządzenia do poboru rdzeni z dna morskiego:** pozwalające na pobieranie próbek osadów z dna morskiego do analiz geologicznych i środowiskowych;

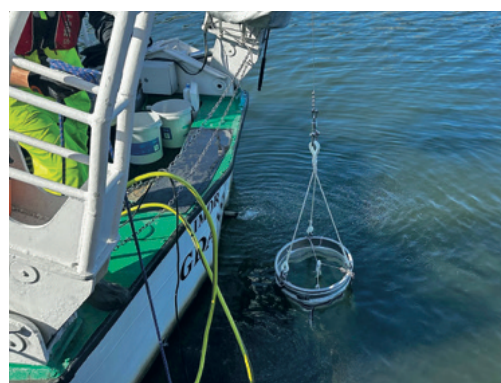
- **Pojazd podwodny typu WorkROV SAAB Cougar:** wykorzystywany do skomplikowanych operacji podwodnych, takich jak inspekcje i pobieranie próbek;
- **Pojazd podwodny typu Falcon SAAB Sea Eye** do inspekcji;
- **Rozeta** – służąca do poboru próbek wody z możliwością zautomatyzowania poborów do 12 batometrów;
- **Czerpaki i dragi** służące do pobierania próbek z dna morskiego;
- **Sonda CPT** do oceny parametrów geotechnicznych badanego podłoża.

Dysponujemy pływającym specjalistycznym laboratorium **R/V IMOR** przeznaczonym do realizacji prac na obszarach morskich oraz dwoma małymi jednostkami pływającymi; **Imoros 2** i **Imos 2**, które przeznaczone są do realizacji prac pomiarowych na płytkowodziu i zbiornikach zamkniętych.

Aktywnie uczestniczymy w mobilizacjach sprzętu pomiarowego na jednostkach pływających, zapewniając najwyższą jakość i niezawodność naszych usług. Dzięki naszemu doświadczeniu i zaangażowaniu, jesteśmy w stanie sprostać nawet najbardziej wymagającym zadaniom badawczym i pomiarowym, na lądzie i na morzu.

Pracownia posiada warsztat elektroniczny i mechaniczny na potrzeby realizacji działań projektowych.

Zapraszamy do współpracy z Pracownią Infrastruktury Pomiarowej, gdzie precyzja i profesjonalizm są naszymi priorytetami.



#### KONTAKT

INSTYTUT MORSKI  
UNIWERSYTETU MORSKIEGO W GDYNI

- tel. (58) 669 37 75
- [im@im.umg.edu.pl](mailto:im@im.umg.edu.pl)
- [im.umg.edu.pl](http://im.umg.edu.pl)