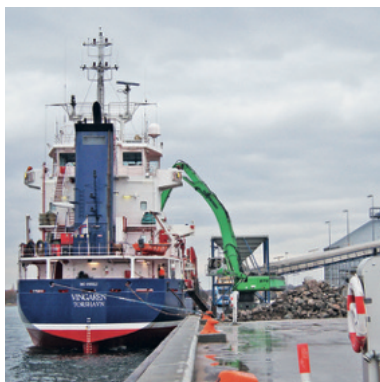




INSTYTUT MORSKI

UNIwersytetu Morskiego w Gdyni



ZAKŁAD EKONOMIKI I POLITYKI PRZESTRZENNEJ

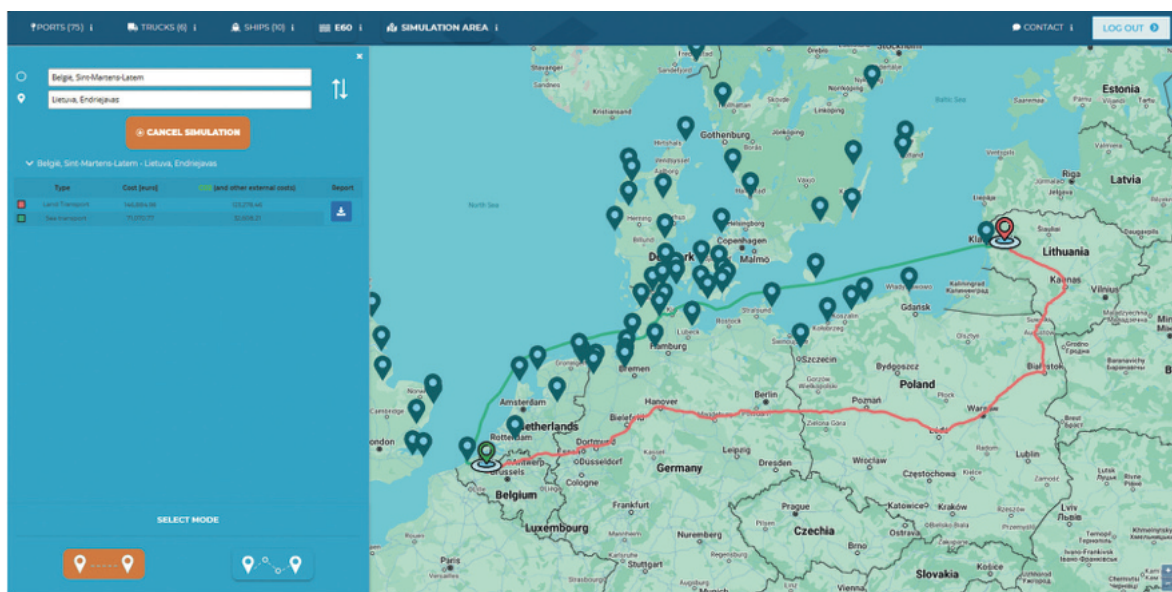


Zakład Ekonomiki i Polityki Przestrzennej Instytutu Morskiego stanowi centrum kompetencji w zakresie badań nad gospodarczym wykorzystaniem zasobów morza. Specjalizuje się w projektach badawczych dotyczących ekonomiki transportu wodnego, analizy kosztów, wpływu działalności morskiej na środowisko, planowania strategicznego oraz zrównoważonego wykorzystania zasobów obszarów morskich.

Zakład aktywnie angażuje się w digitalizację procesów związanych z obsługą infrastruktury morskiej, opracowując rozwiązania ułatwiające komunikację między portami, armatorami, agentami morskimi oraz załogami statków.

W zakresie modelowania i szacowania kosztów transportu, Zakład opracował innowacyjny symulator INCONE60, umożliwiający kompleksowe oszacowanie kosztów zewnętrznych różnych etapów transportu. Symulator ten proponuje optymalne ścieżki transportowe, uwzględniając zarówno korzyści ekonomiczne, jak i środowiskowe.

Rysunek | Symulator transportu INCOME60



W dziedzinie polityki przestrzennej, Zakład oferuje szeroki zakres działań badawczo-naukowych związanych z zarządzaniem i planowaniem przestrzennym obszarów morskich. W ciągu ostatnich lat zbudował i nadal rozszerza bazę danych opisującą uwarunkowania i sposoby użytkowania przestrzeni morskiej. Pracuje również z narzędziami GIS wspomagającymi proces podejmowania decyzji i prowadzenie konsultacji oraz nad stworzeniem modelu monitoringu i oceny wdrażania planów zagospodarowania przestrzennego obszarów morskich.

Zakład opracował projekt pierwszego w Polsce planu zagospodarowania przestrzennego polskich obszarów morskich, jak również projekty planów szczegółowych dla morskich wód wewnętrznych Zalewu Wiślanego oraz portu w Elblągu.

Dzięki realizacji licznych krajowych i międzynarodowych projektów badawczych, Zakład Ekonomiki i Polityki Przestrzennej pełni ważną rolę w badaniach nad efektywnością, ekonomią i zrównoważonym rozwojem w branży morskiej, przyczyniając się do postępu w dziedzinie transportu morskiego oraz promocji innowacyjnych rozwiązań w sektorze „błękitnej gospodarki”.



KONTAKT

INSTYTUT MORSKI
UNIwersYTETU MORSKIEGO W GDYNI

- tel. (58) 669 37 28
- im@im.umg.edu.pl
- im.umg.edu.pl