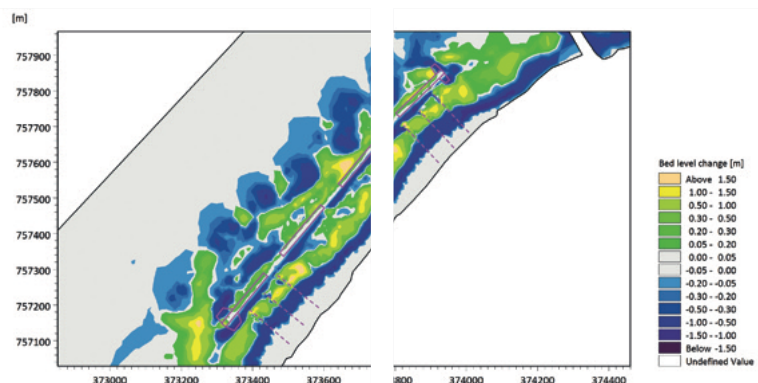


ZAKŁAD HYDROTECHNIKI I ELEKTRONIKI MORSKIEJ



Zakład Hydrotechniki i Elektroniki Morskiej realizuje badania naukowe i prace rozwojowe związane głównie z akwenami morskimi i strefą brzegową. Ścisłe współpracuje z pozostałymi Zakładami i Pracowniami Instytutu Morskiego. Badania, ekspertyzy, projekty prowadzone są przede wszystkim dla urzędów morskich, instytucji naukowych, biur projektowych oraz przedsiębiorców operujących w strefie brzegowej i na morzu.

Laboratorium Elektroniki Morskiej świadczy usługi z zakresu pomiarów pola elektromagnetycznego dla celów BHP i ochrony środowiska. Zespół wykonuje pomiary w oparciu o obowiązujące przepisy i normy w zakresie, na który Laboratorium posiada certyfikat Polskiego Centrum Akredytacji.

Podstawowy obszar działalności Zakładu to:

OCHRONA BRZEGÓW MORSKICH, W SZCZEGÓLNOŚCI:

- projektowanie sztucznego zasilania brzegów morskich i zalewów;
- ocena przydatności osadów do sztucznego zasilania brzegów morskich;
- ocena uwarunkowań przyrodniczo-technicznych brzegów morskich;
- modelowanie procesów litodynamicznych strefy brzegowej;
- projektowanie sposobów ochrony brzegów morskich i zalewowych.

ANALIZY STATYSTYCZNE ODDZIAŁYWANIA ŚRODOWISKA MORSKIEGO NA BUDOWLE MORSKIE I KONSTRUKCJE PEŁNOMORSKIE



AB 848

MODELOWANIE ROZPRZESTRZENIANIA SIĘ FALOWANIA W AKWATORIACH

- numeryczne analizy falowo-prądowe w akwenach wodnych;
- modelowanie rozprzestrzeniania się falowania w akwatoriach portowych w kontekście możliwości rozbudowy i modernizacji infrastruktury portów przystani.

MODELOWANIE NUMERYCZNE TRANSPORTU OSADÓW MORSKICH I ZAWIESIN W AKWENACH

- modelowanie rozplywu zawiesin powstałych na skutek prac pogłębiarskich oraz podwodnych na torach wodnych w portach i przystaniach morskich;
- modelowanie rozplywu zawiesin powstałych podczas budowy farm wiatrowych.

AKUSTYKA MORSKA

- szумы podwodne
- modelowanie propagacji dźwięku

OCENA ODDZIAŁYWANIA INWESTYCJI NA ŚRODOWISKO

- przygotowanie i opracowanie dokumentacji środowiskowej - Prognozy i Raporty o oddziaływaniu na środowisko, Karty Informacyjne Przedsięwzięcia dla przedsięwzięć zlokalizowanych w pasie nadbrzeżnym i na akwenach morskich - zgodnie z przepisami obowiązującymi w tym zakresie;
- oceny oddziaływania na środowisko planowanych przedsięwzięć z zakresu ochrony brzegów morskich;
- opracowanie Wniosków o wydanie zezwolenia na usuwanie do morza urobku z pogłębienia dna wraz z Raportem o oddziaływaniu przedsięwzięcia usuwania do morza urobku z pogłębienia dna na środowisko morskie.

LABORATORIUM ELEKTRONIKI MORSKIEJ

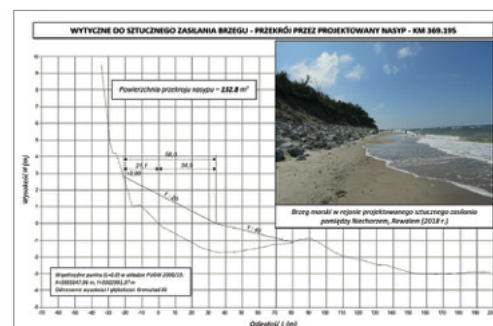
Pomiary pola elektromagnetycznego dla celów bezpieczeństwa i higieny pracy (BHP):

- urządzenia radiokomunikacyjne i radionawigacyjne
- urządzenia medyczne
- urządzenia przemysłowe
- urządzenia laboratoryjne
- inne, niestandardowe urządzenia

Pomiary pola elektromagnetycznego dla celów ochrony środowiska

NARZĘDZIA I APARATURA

oprogramowanie Mike 21, zestaw narzędzi GIS, oprogramowanie ArcGIS, Golden software Surfer i Golden software Grapher, mierniki pola elektromagnetycznego: SMP3 DUAL, NBM-520, EMR-300C, ESM-100, SMS-102.



KONTAKT

INSTYTUT MORSKI
UNIwersYTETU MORSKIEGO W GDYNI

- tel. (58) 669 37 48
- im@im.umg.edu.pl
- im.umg.edu.pl