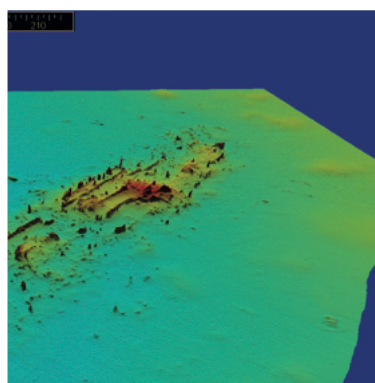
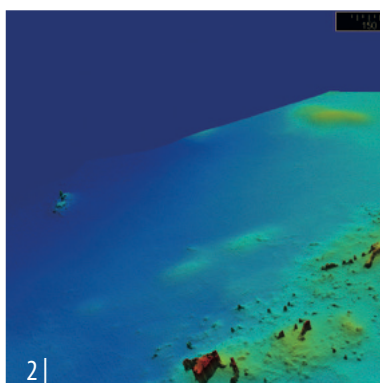


ZAKŁAD OCEANOGRAFII OPERACYJNEJ



Zakład Oceanografii Operacyjnej (ZOO) prowadzi szeroko pojętą działalność naukowo-badawczą oraz rozwojową z zakresu oceanografii operacyjnej na morzu i w strefie przybrzeżnej. Oprócz tego ZOO wykonuje prace na zlecenie administracji morskiej RP oraz podmiotów gospodarczych działających na morzu.

Zakład realizuje kompleksowe badania środowiska morskiego obejmujące badania geofizyczne i hydrofizyczne. Ponadto ZOO oferuje szereg usług, w tym tworzenie raportów, opracowań, studiów, analiz, ekspertyz, pobieranie próbek do badań biologicznych, chemicznych, geologicznych.

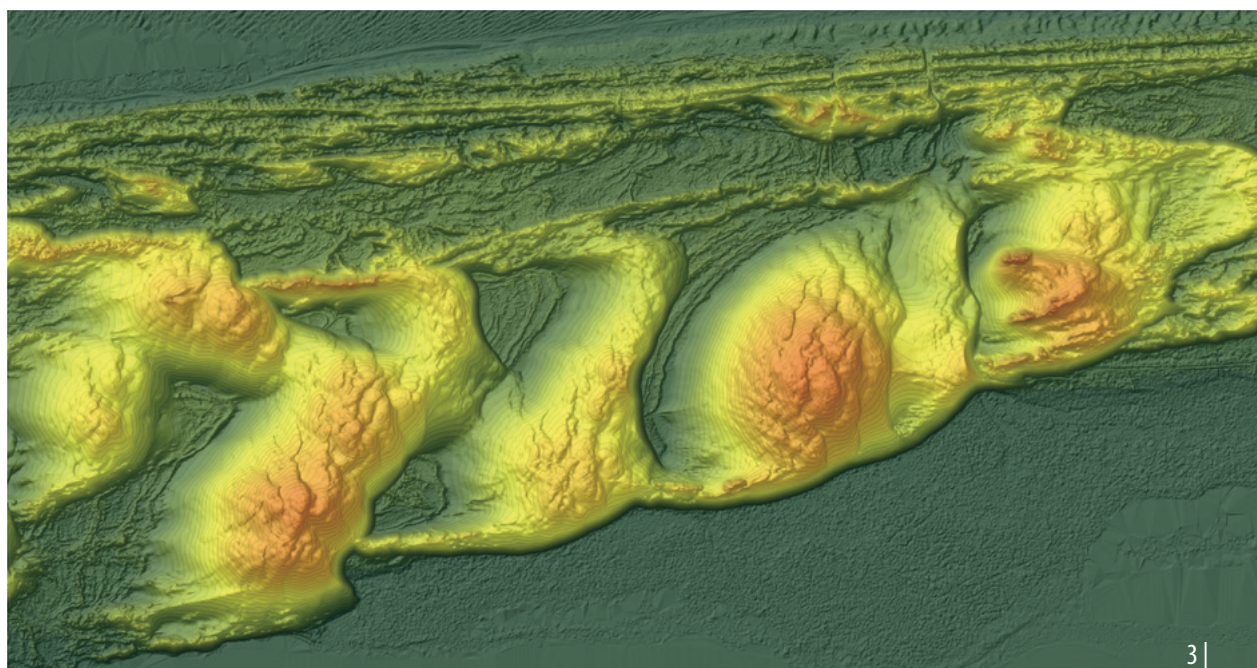
Świadczy też usługi konsultacyjne oraz doradcze w obszarze badań offshore, wspierając klientów w podejmowaniu odpowiednich decyzji i działań na morzu. Wyniki badań naukowych prowadzonych przez pracowników zakładu są regularnie publikowane w renomowanych czasopismach naukowych, przyczyniając się do globalnego rozwoju wiedzy oceanograficznej i poszerzenia naszego zrozumienia dynamicznych procesów zachodzących w środowisku morskim.

1 | Wrak szkaty „Catharina” z Zatoki Rewskiej niedaleko Osłonina, Dane SSS z Edge Tech 4125 1600 kHz

2 | Wrak okrętu szpitalnego „Stuttgart” z Zatoki Puckiej. Dane MBES z Reson Seabat 7125

GŁÓWNE OBSZARY DZIAŁALNOŚCI

- badania przedinwestycyjne dna morskiego dla potrzeb budowy i eksploatacji różnych obiektów morskich, m.in. farm elektrowni wiatrowych, podmorskich kabli i rurociągów, kolektorów sanitarnych, sztucznych raf;
- badania dotyczące inwentaryzacji złóż kopalin morskich, pomiarów stopnia skażenia i objętości urobku z prac pogłębiarskich;
- dostarczanie informacji niezbędnych do projektowania, budowy i modernizacji morskich obiektów hydrotechnicznych, kolektorów, nabrzeży portowych, przystani żeglarskich;
- badania związane z poprawą bezpieczeństwa żeglugi oraz zwalczaniem nadzwyczajnych zagrożeń na morzu (prognozy warunków hydrofizycznych i hydrodynamicznych na powierzchni i w toni morza, prognozy rozprzestrzeniania się rozlewów olejowych i chemicznych, dryf obiektów etc.);
- badania w zakresie ekologicznych skutków oddziaływania gospodarki na środowisko i biocenozę morską (m.in. inwentaryzacja i ocena oddziaływania wraków);
- badania związane z oceną zasobów morskich energii odnawialnych (energia wiatru, falowania, prądów);
- pomiary w strefie brzegowej związane m.in. z ochroną brzegów przed zjawiskami erozyjnymi;
- tworzenie precyzyjnych map środowiskowych, batymetrycznych, geologicznych i akustycznych, które wspierają badania naukowe, planowanie przestrzenne oraz projekty inwestycyjne.



3 | Mierzeja Łebska, rejon wydm ruchomych

W zakładzie obowiązuje Zintegrowany System Zarządzania (ZSZ) zgodny z normą ISO 9001:2015, ISO 14001:2015 oraz ISO 45001:2018



KONTAKT

INSTYTUT MORSKI
UNIwersytetu Morskiego w Gdyni

- tel. (58) 669 37 65
- im@im.umg.edu.pl
- im.umg.edu.pl